



令和6年産 地元産(津安芸管内)玄米予約申込



津産津消

新米玄米

予約受付中

新鮮直送

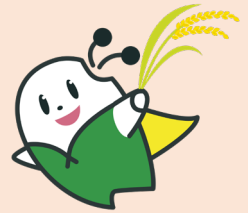
新米玄米引渡会

日時: 令和6年9月21日(土)

10:00~15:00

会場: JA 津安芸 米倉庫

津市一色町 191-2 番地



JA 津安芸 HP



JA 津安芸
Instagram

切り取り線

JA 津安芸の 令和6年産 地元産(津安芸管内)玄米予約申込書

申込期限

令和6年
9月30日(月)

銘柄	規格	通常価格	予約価格	申込本数	引渡本数	預り本数	引取希望日	配達希望
至福の一杯	令和6年産 玄米30Kg	15,000円	14,000円					する・しない
特別栽培米 コシヒカリ	令和6年産 玄米30Kg	16,000円	15,000円					する・しない
津安芸 コシヒカリ	令和6年産 玄米30Kg	15,000円	14,000円					する・しない



新米玄米
お申込フォーム

※玄米の価格については、税込価格となります。

ご住所:	
ご氏名:	TEL: — —

※新米玄米引渡会で玄米をお受取り頂く場合は、**9月13日まで**にお申し込みをお願いします。

《予約申込について》

津のお米を津のみんなで食べよう！

- ①予約申込期間：令和6年8月19日（月）～令和6年9月30日（月）まで。
 - ②商品の引渡：9月21日（土）から引渡を開始します。※新米玄米引渡会以降は平日のみ
 - ③商品の配達：9月24日（火）から配達を開始します。※配達料金は30kg毎に500円で平日のみ
 - ④代金の支払：商品の引渡・配達の際に現金一括でのお支払いになります。
 - ⑤商品のお預り：組合員様に限り、令和7年6月30日（月）までとし、キャンセルはできません。
- ◎上記の内容を確認いただき、申込書に記入の上、最寄りのJA津安芸店舗に申込書をご持参ください
また、電話申込、FAX申込、Googleフォーム申込も受付しておりますので、下記問合せ先まで申してください。
尚、商品の引渡場所はJA津安芸本店生活課になり、引渡希望日を事前連絡ください。配達は配達日を調整の上、事前連絡します。
- ※配達はJA津安芸管内（旧津市・旧安芸郡）に限りますのでご了承ください。
※営業時間：8時30分～17時00分 定休日：土曜・日曜・祝日

お米の美味しい炊き方！



炊飯器に付属の計量カップ（180ml）で計ります。すいきり一杯で1合です。



たっぷりの水で2～3回軽く混ぜたらすぐ水を捨てます。
※最初の水は米に吸収されやすいので、手早く洗うことがポイントです。
かき混ぜながら水を入れ、2～3回すすぎをします。



必ず平らな台の上で左右の水位目盛りを見ながら水加減をします。新米の時期は、水位目盛りより少し下になるように調整してください（目盛りの1～2ミリ下くらいから調整）。



少なくとも30分程度水に浸し、米の中心部分まで吸収させましょう。米が膨らみ、米粒同士のすき間を広げ、水の対流がスムーズに行われることで、ふっくらとしたご飯になります。



電気炊飯器の場合は、炊き上がりの合図とともに、フタを開け、素早くご飯をほくします。釜の底からご飯粒をつぶさないように、大きく掘りおこすようにふんわり混ぜます。ご飯全体に均一に水分をなじませるのが大切です。余分な水蒸気が逃げて、ふっくらとしたおいしいご飯になります。

お米を保管するポイント！

- ・玄米の品質低下を抑制するため、低温の玄米冷蔵庫で保管してください。
※低温保管は、お米の呼吸が抑制され古米化が遅くなり、かびや害虫の繁殖が防止されます。
※組合員様に限り、令和7年6月30日（月）まで当組合の低温倉庫でお預かりします。
- ・精米後は、精米保冷米びつをご利用いただき15℃以下の涼しいところの方が品質劣化の速度を遅らせることができます。



玄米保冷庫（12袋～32袋）



保冷式 計量米びつ

お問合せ先

JA津安芸 営農部 生活課

TEL:0120-191-321 FAX:059-225-9163

