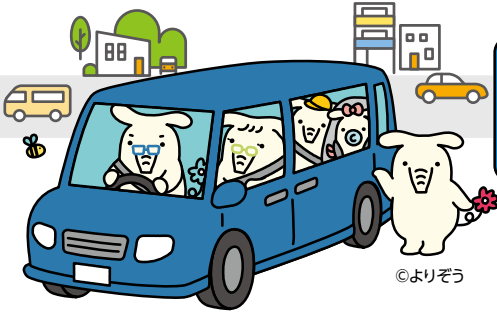


クルマほしくなったら? マイカーへの近道は?

# JAマイカーローン

クルマの購入、車検、免許取得、カー用品、修理費用など、  
あなたのカーライフを応援いたします



最軽減後  
金利  
(固定金利)

# 年1.20%

(+保証料率 年0.75%~0.79%)

〔ご融資金額1,000万円以内 期間10年以内〕

※表示の金利適用期間は、令和7年4月30日(水)までです。

## 「JAマイカーローン」金利軽減内容 (基準金利 年2.60%)

次の項目に該当する方については、  
基準金利より年**1.4%**軽減いたします。

- 当JAに「給与振込」をご指定かつ当JAで「JAカード」かつ「JAネットバンク」をご契約の方



次の項目に該当する方については、  
基準金利より年**1.2%**軽減いたします。

- 当JAに「給与振込」をご指定の方



次の項目に該当する方については、基準金利より最大で年**1.0%**軽減いたします。

- 当JAで「JAカード」をご契約の方 (年0.5%)
- 当JAで「JAネットバンク」をご契約の方 (年0.5%)
- 当JAで「インターネット申込」をご利用の方 / 三重県交通安全協会会員証 / SDカード / 消防団員カード / 三重とこわか健康応援カードのいずれかを保有の方、または運転経歴証明書 / 申請による運転免許の取消通知書のいずれかを保有の方とその家族 (年0.1%)



### 商品概要 (一部抜粋)

対象商品	JAマイカーローン	ご返済期間	6か月以上10年以内 (ただし、借換でご利用される場合の返済期間は、借換対象ローンの残存期間内となります。)
ご利用いただける方	<ul style="list-style-type: none"> <li>●当JA管内に居住または勤務されている方</li> <li>●満18歳以上の方</li> <li>●前年度税込年収200万円以上の方</li> <li>●当JAが指定する保証機関の保証が受けられる方</li> </ul>	ご返済方法	元利均等月賦返済または元利均等ボーナス月増額返済がご利用いただけます。なお、ボーナス返済のご利用は、ご融資額の50%以内です。
お使いみち	自動車(2輪車含む)の購入、車検、免許取得などクルマに関する資金にご利用いただけます。また、現在お借入中のクルマに関する資金の借換にもご利用いただけます。	保証	三重県農業信用基金協会(保証料 年0.75%)または三菱UFJニコス株式会社(保証料 年0.79%)の保証を受けていただけます。なお、三重県農業信用基金協会の保証を受けるためには、当JAの組合員に加入していただく必要があります。 ※保証料は別途必要となり、お支払方法は、三重県農業信用基金協会保証の場合、ご融資時の一括前払い、約定返済日の元金返済とあわせて分割払いのいずれかよりご選択いただけます。ただし、三菱UFJニコス株式会社保証の場合、分割払いのみの取扱いとなります。
ご融資金額	1,000万円以内(1万円単位)		
ご融資利率	最軽減後金利 年1.20% (基準金利 年2.60%)		

●上記は商品の概要を示したものです。●借換については、金融機関・信販会社・自動車メーカー系列ファイナンス会社でお借入中の資金に限ります。●ローン商品の詳しい内容については、店頭で説明書をご用意しております。●ご融資利率は、令和7年1月1日現在のものです。●金利環境の変化により、ご融資利率を見直す場合がございます。●お借入後、軽減項目に該当されない方については、ご融資利率を基準金利に見直しさせていただく場合がございます。●お申込みに際しましてはJAおよびJAが指定する保証機関において所定の審査を行い、その結果によってはご希望に添えない可能性がございます。●当JAでの累計借入額が500万円を超える場合は、組合員への加入が必要となります。●お借入にあたっては、JA所定の事務取扱手数料(1,100円・税込)が必要となります。●店頭にてご返済額を試算いたします。

※掲載内容は変更になる場合があります。

## 仮審査申込はインターネットでも受付中です!!

JAバンク三重 検索



詳しくはローンセンターまたは最寄りの店舗へお気軽にお問い合わせください。

**JA津安芸 ローンセンター** TEL059-229-3503

http://www.ja-tsuage.or.jp/

営業時間 平日/8:45~17:00  
第1土曜日(完全予約制)

休業日 日・祝・年末年始・上記以外の土曜日

- 栗真白塚支店 / 232-3107
- 津中央支店 / 226-4111
- 津店 / 226-5131
- 津南部支店 / 234-2612
- 神戸片田支店 / 226-4131
- 津北支店 / 231-1155
- 美里支店 / 279-2010
- 安濃中央支店 / 268-2152
- 芸濃支店 / 265-2525
- 河芸中央支店 / 245-1234



津市一色町211